




Attuazione dell'articolo 11 della legge 24 giugno 2009, n. 77  
 OCDPC 344/2016

## MICROZONAZIONE SISMICA

### Carta delle MOPS

Scala 1:10.000

Regione Marche  
Comune di Falconara Marittima



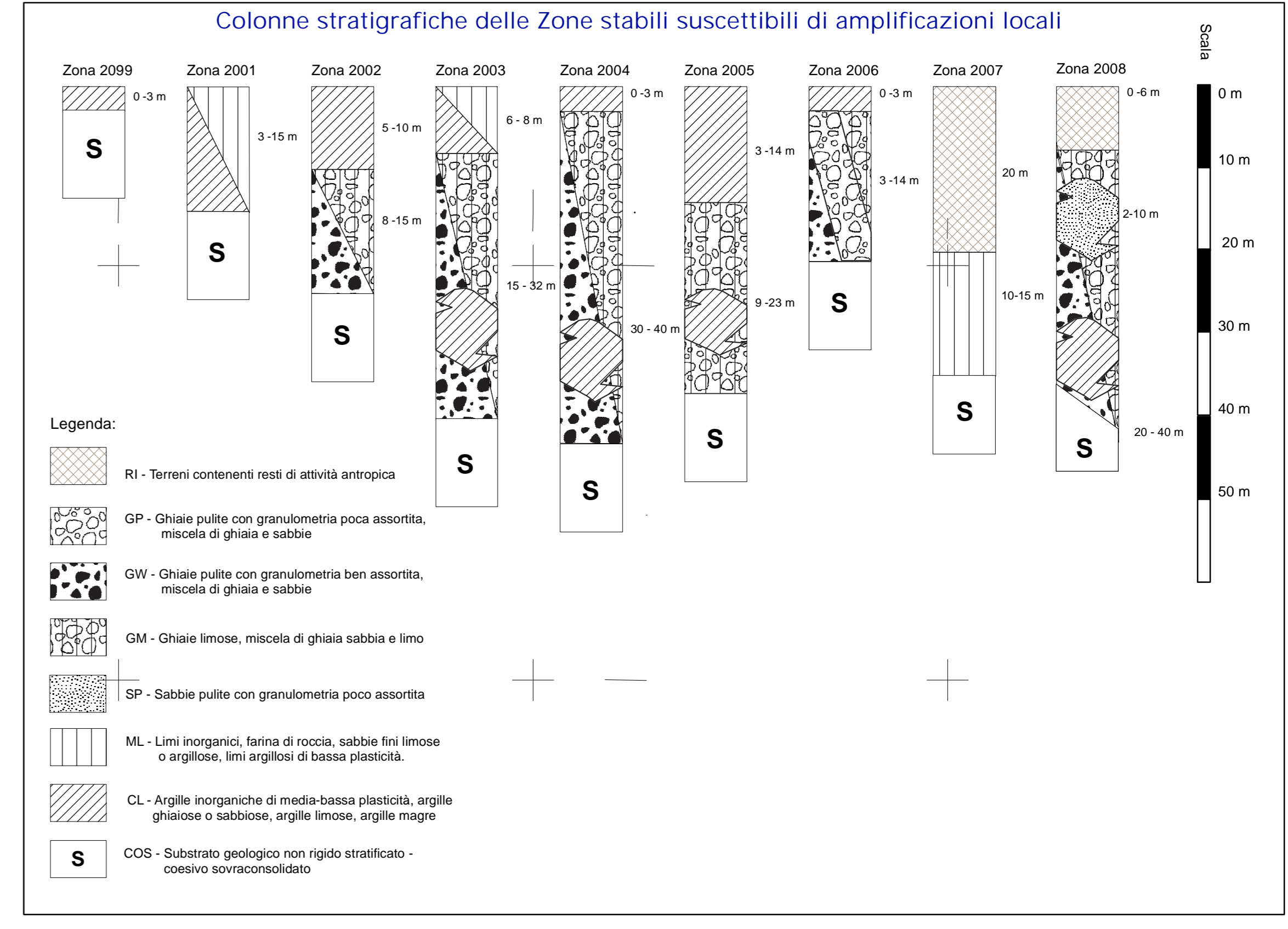
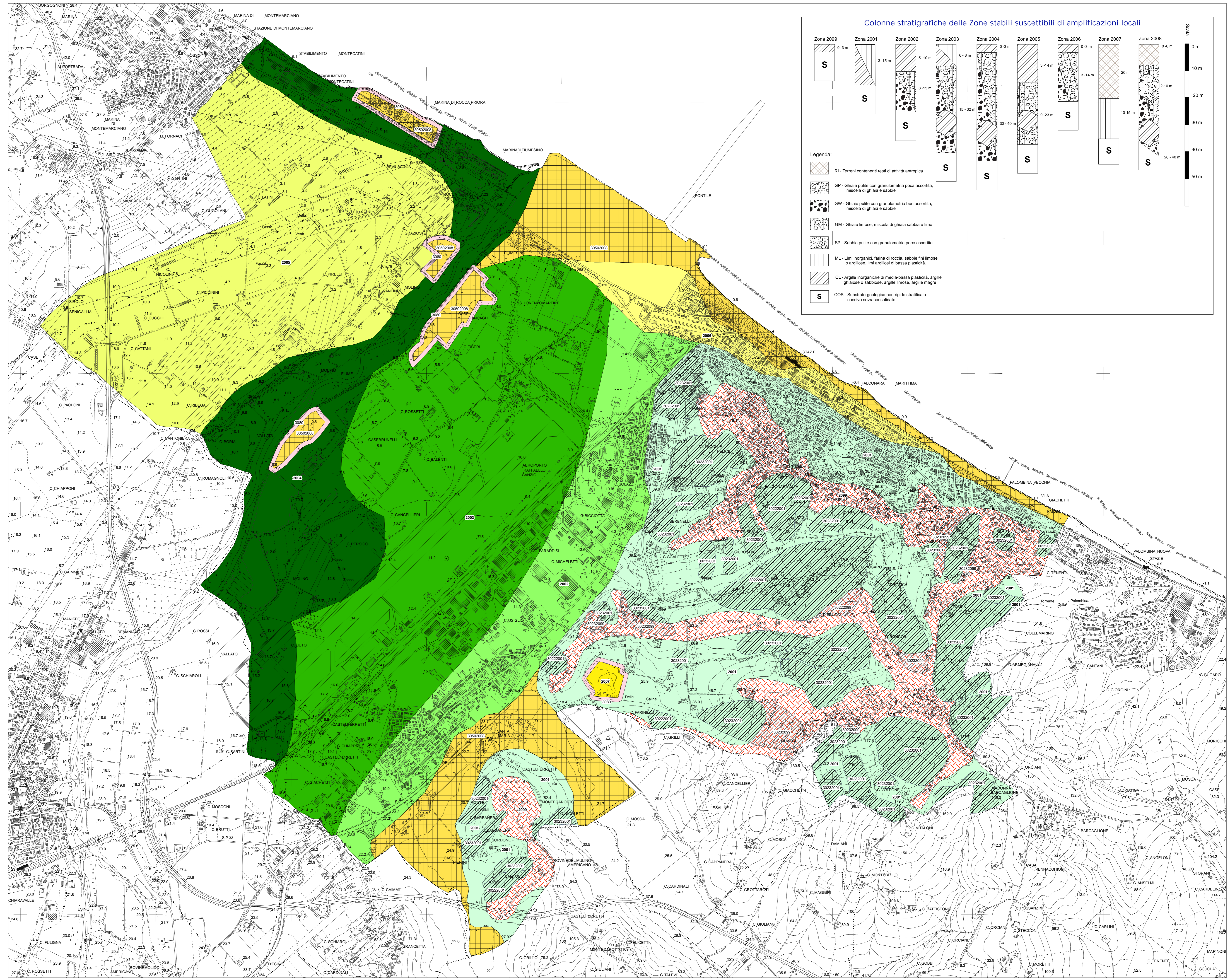


Soggetto realizzatore  
 A.T.P.  
 STUDIO TECNICO DI GEOLOGIA  
 Dott. Geol. Gigliola Alessandrini  
 Via Flavia n. 70 - 60019 Serravalle (AN)  
 Tel. Fax 071 648914  
 cell. 368.3823833  
 Dott. Geol. Angelo Curatolo  
 Via Salaria n. 132  
 Monte San Vito (AN)  
 Cell. 328.0282743  
 Collaboratore  
 Dott. Geol. Cotti Leonardo

Data

Aggiornamento a seguito di integrazioni Novembre 2019



### Legenda

#### Zone stabili suscettibili di amplificazioni locali

- 2009 - Substrato geologico non rigido affiorante
- 2001 - Coperture eluvio-colluviale e alluvioni del reticolo idrografico minore
- 2002 - Depositi alluvionali di bordo valle, destra idrografica (sequenza tipo: Argille/Ghiaie/Substrato geologico)
- 2003 - Depositi alluvionali (sequenza tipo: Limi-Argille/Ghiaie con intercalazioni argillose/Substrato geologico)
- 2004 - Depositi alluvionali e cordone litoraneo, (sequenza tipo: Ghiaie con intercalazioni argillose/ Substrato geologico)
- 2005 - Depositi alluvionali di bordo valle, sinistra idrografica (sequenza tipo:Argille/ Ghiaie con intercalazioni argillose/ Substrato geologico)
- 2006 - Depositi costieri (sequenza tipo: Ghiaie/ Substrato geologico)
- 2007 - Area di discarica in località Saline (sequenza tipo: Rifiuti-Coperture / Substrato geologico)
- 2008 - Depositi alluvionali, depositi costieri e di cordone litoraneo (sequenza tipo: Ghiaie con intercalazioni argillose e lenti di sabbie/ Substrato geologico o limi argillosi con lenti di sabbia / Substrato geologico)

#### Punti di misura di rumore ambientale

 Punto di misura di rumore ambientale con indicazione del valore di FD

#### Zona di attenzione per instabilità

- Z<sub>AV1</sub> - Zona di attenzione per instabilità di versante Zona 1
- Z<sub>AV2</sub> - Zona di attenzione per instabilità di versante Zona 2009
- Z<sub>AV3</sub> - Zona di attenzione per Liquefazione Zona 8
- Z<sub>AV4</sub> - Zona di attenzione per Cedimenti Differenziali

 Area microzonazione di livello 2